

# COVID - 19 / PROTÉGEONS-NOUS !

FICHE PRATIQUE PHARMACIENS N°03



## DÉCHETS DES TESTS DE DÉPISTAGE COVID-19 COMMENT LES ÉLIMINER ?

### TESTS SÉROLOGIQUES

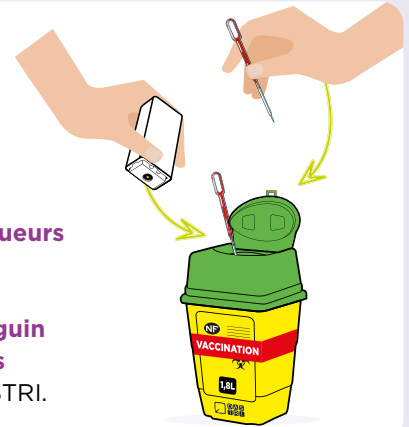
1

J'utilise la boîte réservée aux **déchets issus de la vaccination**.



2

Seuls les **autopiqueurs** ou les **lancettes**, permettant le **prélèvement sanguin** doivent être jetés dans la boîte DASTRI.



3

Quant aux **cassettes** (une fois le test réalisé), elle **doivent être jetées directement dans un carton de 50L accueillant déjà d'autres boîtes** rapportées par votre patientèle.



### JE SUIS POINT DE COLLECTE DASTRI

Une fois la **boîte remplie**, je la dépose dans un **carton de 50L accueillant déjà d'autres boîtes** rapportées par votre patientèle.

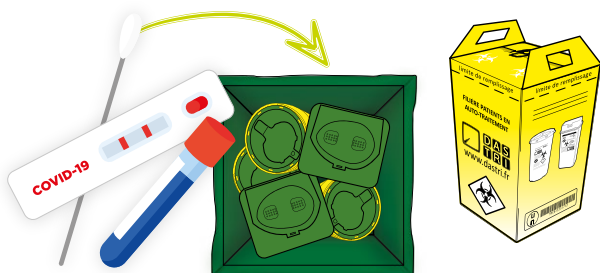
### JE NE SUIS PAS POINT DE COLLECTE DASTRI

Je **rapporte les boîtes fermées définitivement** et les **cassettes usagées (mises au préalable dans un sac plastique)** dans un point de collecte DASTRI.

[www.dastri.fr/nous-collectons](http://www.dastri.fr/nous-collectons)



### TESTS RHINOPHARYNGÉS



Je dépose l'**écouvillon**, le **tube** et la **cassette** dans le **carton DASTRI de 50L accueillant déjà d'autres boîtes** rapportées par votre patientèle.

### RAPPEL

### LES DAS\* ET EPI\*\*



masque



gant



pansement



compresse

À enfermer dans un **sac plastique pour ordures ménagères** et à **conserver 24h** avant de les jeter dans la poubelle.

\*DAS : Déchets d'Activité de Soins

\*\*EPI : Équipement de Protection Individuelle



NOUS CONTACTER

[www.dastri.fr/contact](http://www.dastri.fr/contact) f | t | in